

# Layer 3 für das Private LAN-Netzwerk

- **Perfekte Vernetzung von Abteilungen in Unternehmen**
- **Mehrere IP-Adressbereiche möglich**
- **Distribuiertes DHCP-Service**
- **Transparente Router-Technologie**
- **Laufende Erweiterung mit neuen Standorten möglich**

Layer 3 ist ein professionelles Router-Netzwerk, das über das Private-LAN-Produkt von GlobalConnect geliefert wird, und zwar in Form von beim Kunden platzierten Routern, die für IP-Routing, -Services, -Priorisierung und -Sicherheit sorgen.

## **Standard-Routing**

Layer 3 wird auf Standard-Routerprotokollen geliefert, die das Netzwerk nicht beeinträchtigen, was Paketgrößen o. ä. betrifft. Ihr lokales Netz wird nur um die unternehmenseigenen Adressen erweitert.

## **Wir sorgen für den Betrieb**

GlobalConnect sorgt für die Überwachung, Fehlersuche und Aktualisierung aller aktiven Komponenten. Sie sparen Zeit und können sich auf Ihr Kerngeschäft konzentrieren.

## **Typische Einsatzbereiche**

- Geroutete Vernetzung der Abteilungen im Unternehmen.
- Konsolidierung von Servern, beispielsweise im Hauptstandort, um einen optimalen Betrieb zu gewährleisten.
- Austausch des internet-basierten VPN-Netzwerks durch ein völlig geschlossenes Netzwerk mit erhöhter Sicherheit.

## **Transparenz**

Das Routing erfolgt völlig transparent. Bestimmte MTU's oder andere Settings, wie z.B. VPN Verbindungen, müssen nicht berücksichtigt werden.

Freie Wahl von IP-Adressen. Wir passen unsere Ausrüstung Ihrem Netzwerk an.

## **QoS**

Es ist möglich, einzelne Netze zu priorisieren, um dadurch sicherzustellen, dass die IP-Telefonie perfekt funktioniert.

## **Virtuelles Routen und Weiterleiten (VRF)\***

Sollten Sie Bedarf haben, ein Netzwerk separat zu routen, so ist dies mit der voreingestellten Routinginstanz (VRF) möglich. Weitere VRFs für mehrere, separat zu routende Netze, sind optional erhältlich.

\*VRF = Virtual Routing and Forwarding

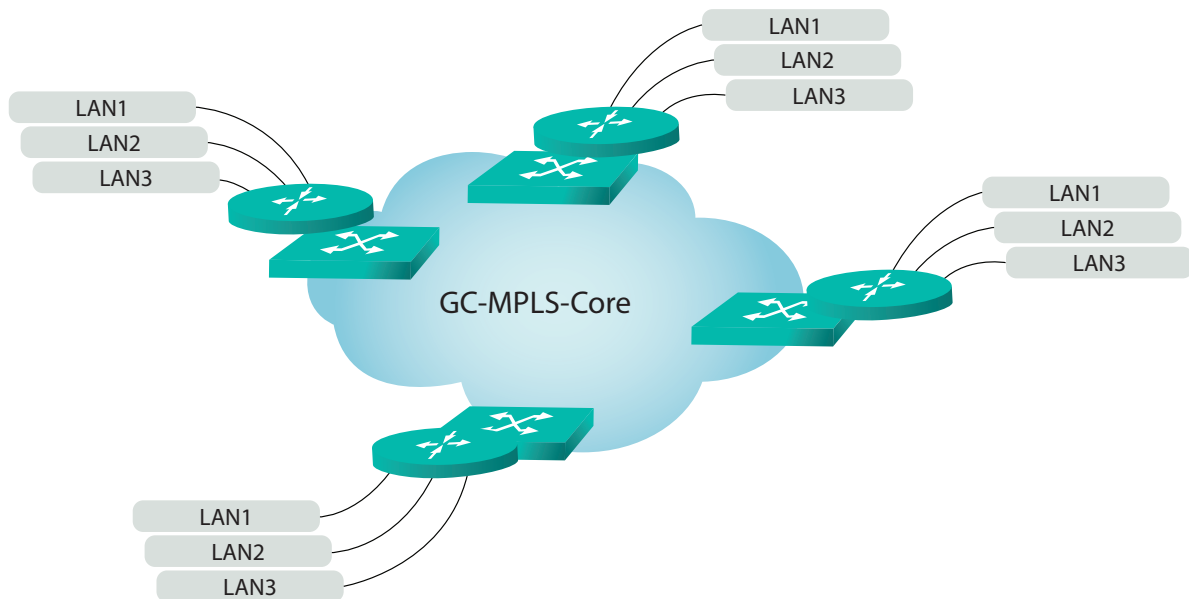
## **Redundanz**

Auf Wunsch können wir Sie gegen Ausfälle aufgrund von Baumaßnahmen oder fehlerhaften Netzkomponenten absichern, indem wir Ihre unternehmenskritischen Verbindungen auf zwei getrennten Glasfaserkabeln sowie zwei getrennten Routern auf jeder Adresse aufsetzen.

## **Flexibles Netzwerk**

Als Kunde entscheiden Sie, wie viele und welche IP-Adressbereiche im Netz geroutet werden sollen. Änderungen sind auch nach Inbetriebnahme der Installation möglich. Ein neuer Standort kann einfach ans Netz angeschlossen werden.

# Technische Daten



**Abbildung 1:** Der Kunde definiert, welche IP-Adressbereiche von den Standorten geroutet werden sollen.

	Geschwindigkeit 1 Mbit/s - 100 Mbit/s	Geschwindigkeit 100 Mbit/s - 1 Gbit/s
Routerleistung (64 Byte)	100 Kpps	300 Kpps
Verbindungen pro Sekunde	1800	8500
Redundanzoption	Ja (aktiv/passiv)	Ja (aktiv/passiv)
Schnittstelle	10/100BaseT	10/100/1000BaseT
Option für tagged VLAN	Ja	Ja
Weitere VRF's	Kostenpflichtig	Kostenpflichtig
Quality of Service (QoS) 802.1p, DSCP, Shaping, garantierte/ maximale Bandbreite, ingress traffic policing, Diffserv marking	Ja	Ja

